



CHAMBRES D'HÔTES ET GÎTE LA GRANDE GRANGE 89 - SAINT-MARTIN- DES-CHAMPS - PUISAYE

CHAMBRES À LA FERME ET GÎTE
LA GRANDE GRANGE 89 - SAINT-
MARTIN-DES-CHAMPS

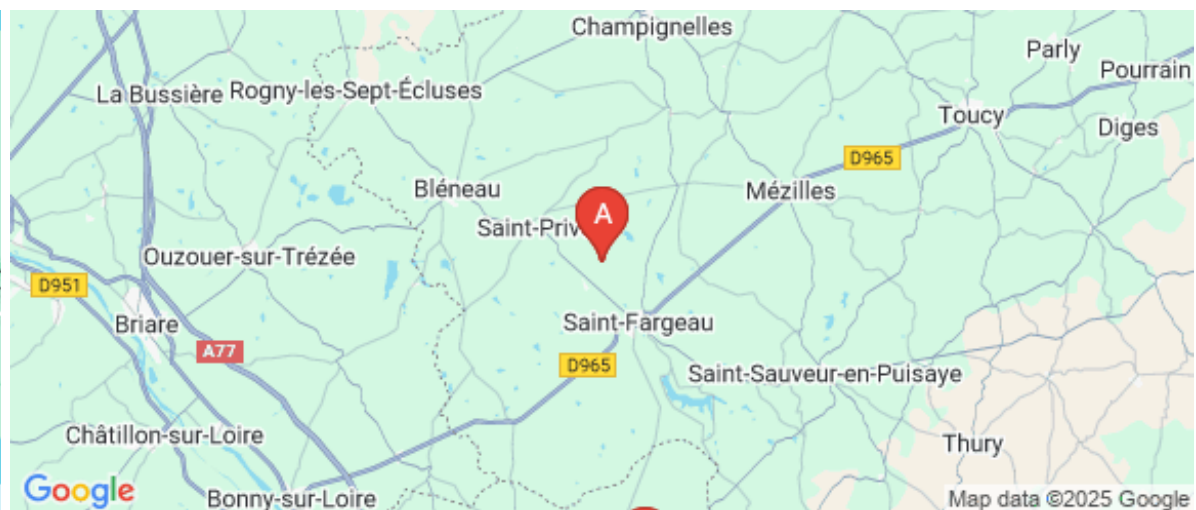
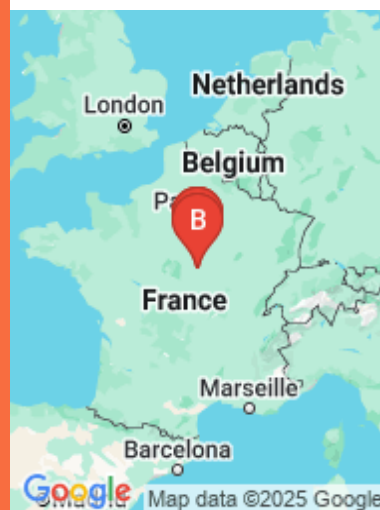
Chambres à la ferme La Grande Grange 89 à Saint-
Martin-Des-Champs en Puisaye-Forterre.

<https://lagrandegrange89.fr>







Profitez de votre séjour pour vous détendre, vous ressourcer et pourquoi pas d'une parenthèse bien être, ou d'une initiation aux abeilles.

- A** Chambres à la ferme La Grande Grange 89 - Saint-Martin-Des-Champs : 89170 SAINT-MARTIN-DES-CHAMPS
- B** Petite maison aux volets bleus - Saint Amand en Puisaye 58 : 6 Route de la Croix Blanche 58310 SAINT-AMAND-EN-PUISAYE
- C** Parenthèse Bien Etre : 40km autour de Saint Fargeau
- D** Initiation aux abeilles : La Grande Grange 89170 Saint Martin Des Champs





Chambres à la ferme La Grande Grange 89 - Saint-Martin-Des-Champs

-  Yourte avec salle de bain partager  Dôme géodésique
-  Chambre éco verte salle de bain commune dans Longère
-  Chambre éco bleu salle de bain commune dans Longère



Chambre à la ferme dans une ambiance conviviale et sans chichi... en toute simplicité nous serons ravis de vous accueillir dans une de nos chambres à l'étage. La salle de bain sera à partager avec les autres visiteurs.



Infos sur l'établissement



Communs

A proximité propriétaire



Activités



Réseaux

Accès Internet



Stationnement

Parking



Services



Extérieurs



Yourte avec salle de bain partager



Chambre



2

personnes
(Maxi: 2 pers.)



1

chambre



15

m2

Nous vous proposons de dormir dans une yourte à la ferme avec une salle de bain partager avec le dôme géodésique.

Les draps et serviettes sont fournis

Pas de petit déjeuner, mais à votre disposition cafetière et bouilloire

<i>Chambres</i>	Chambre(s): 1 Lit(s): 2	dont lit(s) 1 pers.: 2 dont lit(s) 2 pers.: 1
<i>Salle de bains / Salle d'eau</i>	Salle de bains commune Salle(s) de bains (avec baignoire): 1	Sèche cheveux
<i>WC</i>	WC: 1 WC communs	
<i>Cuisine</i>		
<i>Autres pièces</i>		
<i>Media</i>		
<i>Autres équipements</i>		
<i>Chauffage / AC</i>		
<i>Exterieur</i>	Jardin Terrain non clos	Salon de jardin
<i>Divers</i>		



Dôme géodésique



Chambre



0

personne



1

chambre



10

m2

Nous vous proposons une petite chambre avec deux lits une personne à l'étage de la ferme. La salle de bain est commune à la chambre familiale du même palier.

Les draps et serviettes sont fournis

Pas de petit déjeuner, mais à votre disposition cafetière et bouilloire

<i>Chambres</i>	Chambre(s): 1 Lit(s): 2	dont lit(s) 1 pers.: 2 dont lit(s) 2 pers.: 0
<i>Salle de bains / Salle d'eau</i>	Salle de bains commune	Sèche cheveux
<i>WC</i>	Salle(s) de bains (avec baignoire): 1 WC: 1 WC communs	
<i>Cuisine</i>		
<i>Autres pièces</i>		
<i>Media</i>	Wifi	
<i>Autres équipements</i>		
<i>Chauffage / AC</i>	Poêle à bois	





Chambre éco verte salle de bain commune dans Longère



Chambre



3

personnes



1

chambre



15

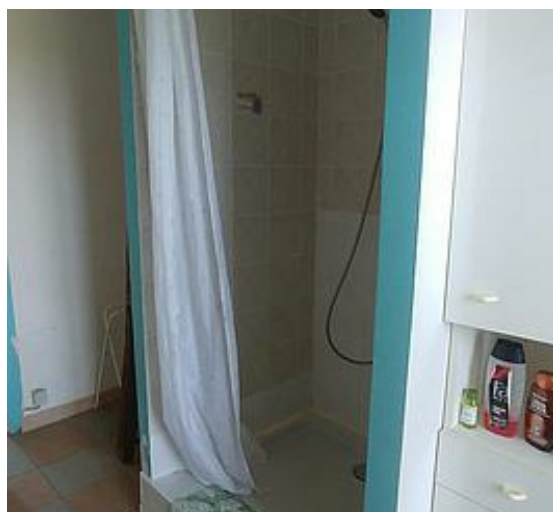
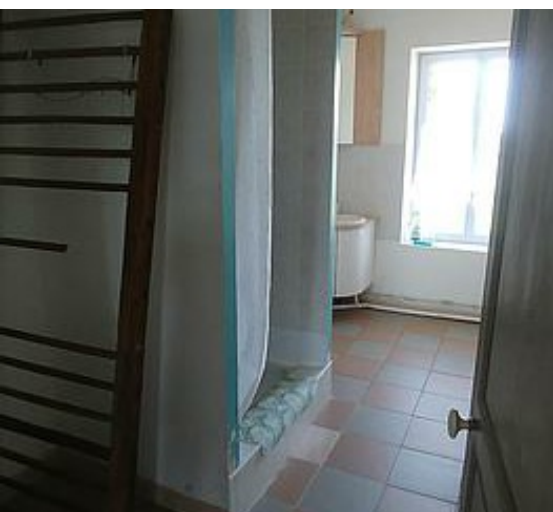
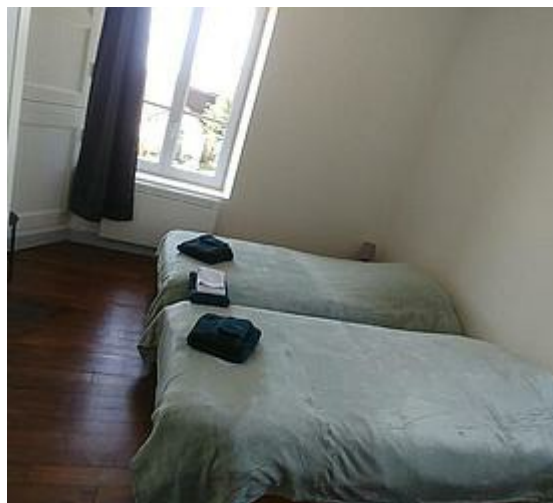
m2

Nous vous proposons dans la Longère de la ferme, juste à cote de la maison, une chambre économique avec 3 lits, et une salle d'eau avec douche commune à une autre chambre sur le pallier.

Les draps et serviettes sont fournis.

Pas de petit déjeuner, mais à votre disposition cafetière et bouilloire

<i>Chambres</i>	Chambre(s): 1 Lit(s): 3	dont lit(s) 1 pers.: 3 dont lit(s) 2 pers.: 0
<i>Salle de bains / Salle d'eau</i>	Salle(s) d'eau (avec douche): 1	
<i>WC</i>	WC: 1 WC communs	
<i>Cuisine</i>		
<i>Autres pièces</i>		
<i>Media</i>	Wifi	
<i>Autres équipements</i>		
<i>Chauffage / AC</i>	Poêle à bois	
<i>Exterieur</i>	Abri pour vélo ou VTT Terrain non clos	Salon de jardin
<i>Divers</i>		





Chambre éco bleu salle de bain commune dans Longère



Chambre



0

personne



1

chambre



15

m2

Chambres

Chambre(s): 1
Lit(s): 3

dont lit(s) 1 pers.: 3
dont lit(s) 2 pers.: 0

*Salle de bains / Salle
d'eau*

WC

Cuisine

Autres pièces

Media

Autres équipements

Chauffage / AC

Exterieur

Divers



A savoir : conditions de la location

Arrivée Nous vous accueillons après 16H00

Départ Les départs se font avant 11h00

*Langue(s)
parlée(s)* Français

*Annulation/
Prépaiement/
Dépot de
garantie* sans

*Moyens de
paiement* Espèces Paypal

Petit déjeuner Pas de petit déjeuner, mais à votre disposition cafetière et bouilloire

Ménage Les salles de bains et wc sont communs

*Draps et Linge
de maison* Draps et/ou linge compris

*Enfants et lits
d'appoints* Lit bébé
nous prévenir avant afin de l'installer, merci

*Animaux
domestiques* Les animaux ne sont pas admis.

Tarifs (au 07/01/25)

Chambres à la ferme La Grande Grange 89 - Saint-Martin-Des-Champs

n°1 : Yourte avec salle de bain partager : Tarif standard pour 2 personnes. PAS Petit déjeuner. **n°2 : Dôme géodésique** : Tarif standard pour 2 personnes. PAS Petit déjeuner. **n°3 : Chambre éco verte salle de bain commune dans Longère** : Tarif standard pour 3 personnes. PAS Petit déjeuner. **n°4 : Chambre éco bleu salle de bain commune dans Longère** : Tarif standard pour 3 personnes. PAS Petit déjeuner.

Tarifs en €:	Tarif 1 nuit en semaine (L, M, M, J, D)				Tarif 1 nuit en weekend (V ou S)				Tarif 2 nuits weekend (V+S)				Tarif 7 nuits semaine			
Unité de location	n°1	n°2	n°3	n°4	n°1	n°2	n°3	n°4	n°1	n°2	n°3	n°4	n°1	n°2	n°3	n°4
du 01/01/2025 au 04/01/2026	95€	80€	60€	60€	95€	80€	60€	60€	150€	120€	90€	90€	450€	350€	290€	290€



Petite maison aux volets bleus - Saint Amand en Puisaye 58



Maison



6

personnes



2

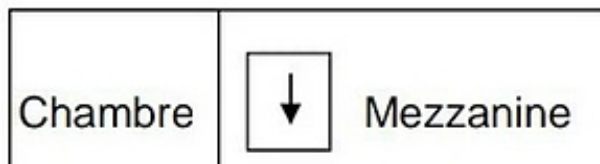
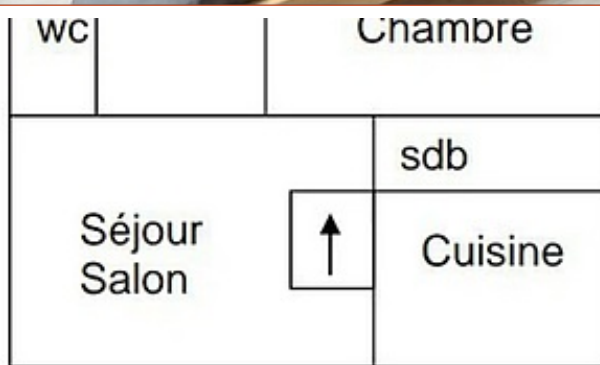
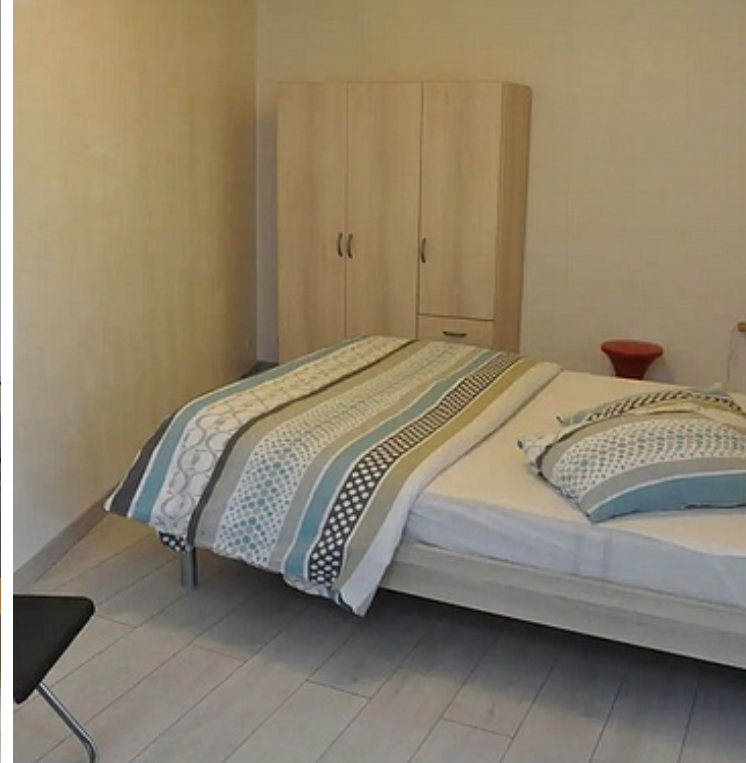
chambres



0

m2

Petite maison de nos vacances que nous vous mettons à disposition, avec un petit espace vert sur le côté. Au rdc, séjour salon, une cuisine, salle d'eau avec douche, une chambre avec un lit double et un wc. À l'étage, une chambre avec lit double et une mezzanine avec deux lits simple. Possibilité de louer au mois de septembre à mai seulement.



Pièces et équipements

<i>Chambres</i>	Chambre(s): 2 Lit(s): 4	dont lit(s) 1 pers.: 2 dont lit(s) 2 pers.: 2
<i>Salle de bains / Salle d'eau</i>	Salle(s) d'eau (avec douche): 1	
<i>WC</i>	WC: 1	
<i>Cuisine</i>		
<i>Autres pièces</i>		
<i>Media</i>		
<i>Autres équipements</i>		
<i>Chauffage / AC</i>	Cheminée	
<i>Exterieur</i>		
<i>Divers</i>		

Infos sur l'établissement



Communs

Entrée indépendante



Activités



Réseaux



Stationnement



Services



Extérieurs

A savoir : conditions de la location

Arrivée Les arrivées sont possibles à partir de 16h00

Départ Le départ avant 11h00

*Langue(s)
parlée(s)* Français

*Annulation/
Prépaiement/
Dépot de
garantie*

*Moyens de
paiement* Nous acceptons chèque, espèce, virement et PayPal.

Petit déjeuner Pas de petit déjeuner
Café et thé d'accueil sont prévus.

Ménage Le ménage est compris.
Bien entendu, merci de ne pas déranger le mobilier et de faire votre vaisselle.

*Draps et Linge
de maison* Lit de lit, serviette, torchon.... Compris

*Enfants et lits
d'appoints* Lit enfant prévu avec matelas et alaise.
Pas de draps ni couverture

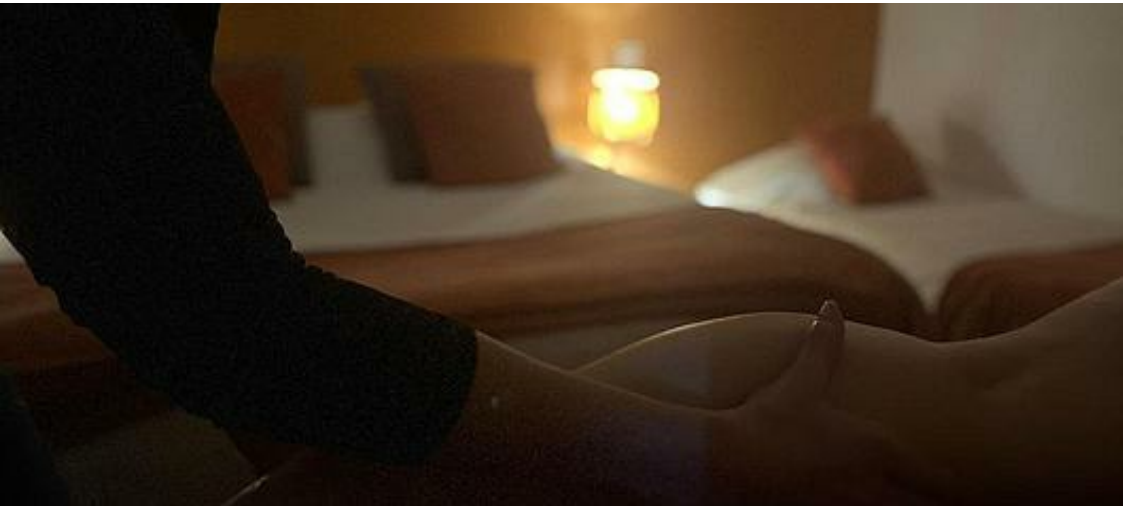
*Animaux
domestiques* Les animaux ne sont pas admis.

Tarifs (au 07/01/25)

Petite maison aux volets bleus - Saint Amand en Puisaye 58

Tarif standard pour 6 personnes.

Tarifs en €:	Tarif 1 nuit en semaine (L, M, M, J, D)	Tarif 1 nuit en weekend (V ou S)	Tarif 2 nuits weekend (V+S)	Tarif 7 nuits semaine
du 01/01/2025 au 04/01/2026	130€	130€	200€	550€



Parenthèse Bien Etre

▮ ****Parenthèse Bien-être : Retrouver l'harmonie au cœur de l'Yonne****

Prenez le temps de vous retrouver et de vous ressourcer pleinement avec notre parenthèse bien-être de 1h30. Dans un monde où le rythme effréné peut parfois nous égarer, accordez vous une pause nécessaire pour renouer avec votre équilibre intérieur.

Laissez vous guider par nos praticiens expérimentés dans un voyage de relaxation et de détente, où chaque geste est conçu pour apaiser votre corps et apaiser votre esprit.

Ensuite, pour compléter cette expérience revitalisante, nous vous invitons à partager un moment de convivialité autour d'un petit encas sucré et/ou salé, élaboré avec des produits locaux choisis avec soin auprès des producteurs de l'Yonne. Dégustez les délices de notre terroir tout en échangeant des sourires et en partageant des instants privilégiés.

Offrez-vous cette parenthèse bien-être et repartez avec une nouvelle énergie, prêt à affronter le quotidien avec sérénité et vitalité.





Initiation aux abeilles



Bienvenue dans le monde fascinant des abeilles !

Vous êtes curieux d'en apprendre davantage sur ces créatures incroyables, sur leur mode de vie et sur le travail nécessaire pour accueillir une ruche chez vous ? Alors, nos initiations aux abeilles sont faites pour vous.

L'abeille, ce petit insecte souvent sous-estimé, joue un rôle essentiel dans notre écosystème. En plus de produire le délicieux miel que nous apprécions tant, les abeilles sont responsables de la pollinisation de nombreuses plantes, contribuant ainsi à la biodiversité et à la production alimentaire.

Nos sessions d'initiation vous plongeront dans l'univers des abeilles, vous permettant de découvrir leur mode de vie fascinant. Vous apprendrez tout sur la structure d'une ruche, le rôle de chaque abeille au sein de la colonie, ainsi que les défis auxquels les abeilles sont confrontées dans notre environnement moderne.

Mais ce n'est pas tout. Nous vous guiderons également à travers les étapes nécessaires pour accueillir une ruche chez vous. De la sélection de l'emplacement idéal à l'installation de la ruche et à son entretien quotidien, vous apprendrez les bases nécessaires à acquérir pour devenir un apiculteur amateur éclairé.

Que vous soyez passionné par la nature, que vous souhaitiez contribuer à la préservation des abeilles ou que vous aspiriez simplement à récolter votre propre miel, nos initiations aux abeilles vous offriront une expérience enrichissante et instructive.

Rejoignez nous pour explorer le monde merveilleux des abeilles et découvrez comment vous pouvez faire une différence pour ces précieuses pollinisatrices.



Avec une perceuse munie d'un foret de 3mm, percez le bouchon de trois ou quatre trous. Pour donner aux autres espèces que les frelons une chance de s'échapper, faites des trous avec un foret de 5 mm tout autour de la bouteille en milieu bas. Passez une ficelle autour du bouchon pour créer une attache afin de suspendre le piège.

Préparation de l'appât :

Versez un appât le plus sélectif possible dans la bouteille par le haut ; le but est de piéger autant que possible seulement les frelons asiatiques et surtout pas les abeilles. L'appât sélectif le plus efficace se compose de :
 • un quart de volume de sirop de grenadine ou de cassis, utilisé pur ;
 • un demi-volume de bière brune ;
 • un quart de volume de vin blanc [qui repousse les abeilles].
 Rechargez le piège en appât tous les 15 jours environ.

Note : lorsqu'un ou deux frelons seront pris au piège, ils émettront des signaux de détresse attirant les autres frelons alentour.

Si votre piège se remplit de nombreux frelons, il y a sans doute un nid près de chez vous.

- Ne vous aventurez en aucun cas à le rechercher, encore moins à tenter de le détruire, le danger de se faire piquer est trop grand : une seule piqûre peut entraîner un grave choc anaphylactique chez une personne allergique.
- Renseignez-vous à la mairie pour obtenir les coordonnées de professionnels qui interviennent dans votre région.
- Faites appel exclusivement à ces professionnels (des frais sont à votre charge).

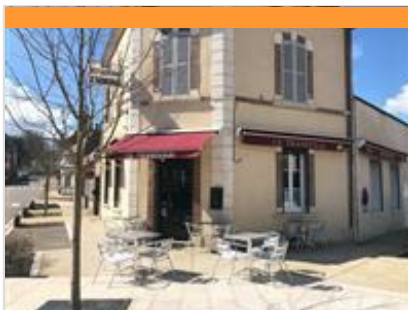
À savoir : la destruction des nids de frelons n'est pas obligatoire, mais si vous n'y avez pas procédé, vous serez tenu pour responsable si quelqu'un se faisait piquer.

Mise en place de l'attrape frelons :

Idealement et essentiellement avant le 15 Février, pour attraper les Frelons Fondatrices.



Les fondatrices des frelons asiatiques sont en ce moment en train de faire leurs nids



Le Transvaal

☎ 03 86 74 01 27

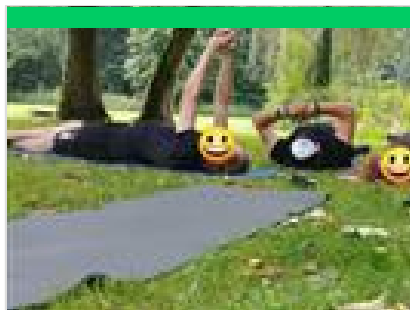
7 Avenue du Général Leclerc

3.5 km

📍 SAINT-FARGEAU



L'équipe du Transvaal vous accueille du mercredi au lundi midi et soir. Menu ouvrier le midi et cuisine semi-gastronomique le soir sous l'oeil du chef Killian.



Bien-être la Grande Grange 89

Lieu-dit La Grande Grange

📱 <https://www.lagrandegrange89.fr/>

📍 SAINT-MARTIN-DES-CHAMPS 1

Stage à thème, découverte du bien-être, individuel : yoga, hypnose, relaxation, chromothérapie, luminothérapie, sonothérapie, yoga du rire.



Le Mystère de la rivière rouge - Enquête

☎ 03 86 74 10 07

Place de l'Hôtel de Ville

📱 <https://www.legendr.app/>

3.5 km

📍 SAINT-FARGEAU



Panique à Saint-Fargeau ! Chaque semaine depuis quelque temps, la couleur de l'eau vire au rouge et personne n'en a l'explication. Muni de votre smartphone, découvrez le patrimoine et l'histoire de la ville pour mener l'enquête et trouver les responsables. Vous êtes prêts ? (Captation 360° du beffroi, vidéos, mini-jeux, audio et parcours inspiré de faits réels). Circuit familial facile de 800 mètres, accessible en poussette. Durée : 1h. Gratuit). Pour télécharger ce parcours, voici les différentes étapes : 1. Téléchargez l'application gratuite Legendr via votre play store ou apple store. 2. Sélectionnez la ville de Saint-Fargeau. 3. Téléchargez gratuitement le parcours. 4. Besoin d'aide lors de votre balade ? N'hésitez pas à activer le point d'interrogation ? en haut à droite de votre écran. Bonne aventure !



Ferme Equestre Les Grilles - Equitation pour les scolaires

☎ 03 86 74 12 11

Les Grilles

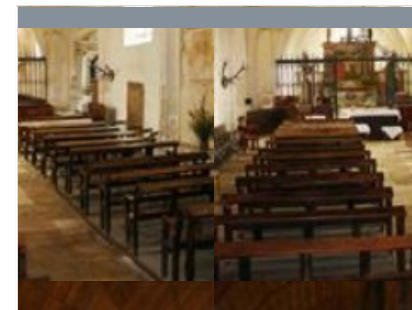
📱 <http://www.lesgrilles.com/>

7.7 km

📍 SAINT-FARGEAU



Bienvenue à la Ferme Equestre Les Grilles Située à Saint Fargeau, au pied du Lac du Bourdon, la Ferme Equestre Les Grilles vous accueille pour des séjours « Destination Moyen Age » à la carte ou « Destination nature » VOTRE séjour scolaire sur mesure : choisissez la durée, les activités, les visites en lien avec votre projet pédagogique ! A votre disposition • Hébergement en chambres de 2,4,6 ou 8 lits (mise à disposition de plans pour préparer vos répartitions) avec sanitaires dans les chambres ou à proximité • Terrains de sport, aires de jeux • 2 salles d'activités • Repas préparés sur place. Possibilité de régimes particuliers Ouvert de mars à fin juin - Septembre et octobre /// Encadrée par des monitrices diplômées d'Etat, chaque séance se déroule sous forme d'ateliers rotatifs (3 à 4). Bien plus que des leçons d'équitation, les enfants apprennent à observer, prendre soin et communiquer avec nos poneys. Une fois en selle, nous leur proposons



Peintures murales en Puisaye- Sainte Anne, Saint Pierre et Saint Fiacre

☎ 03 86 74 10 07

📱 <https://www.puisaye-tourisme.fr/prepare>

3.5 km



Le départ se fait depuis le parking Place de la République à Saint-Fargeau (d'autres parking très proches possibles). (D/A) Les clés en poche (voir § info pratiques), dos à l'Office de Tourisme, se diriger en face en suivant la Rue Michel Lepelletier. Franchir le Ru du Bourdon et arriver à l'église. Tourner dans la ruelle de droite en gardant l'église à main gauche. Arrivé à la route, prendre à droite sur quelques mètres et se faufiler dans la Rue du Bourgneuf. Au croisement avec la Rue Raymond Vernay, tourner à droite dans la piste tracée (trottoir assez large) en respectant le cheminement des piétons. (1) Dans la courbe, laisser la route filer sur la gauche et partir direction Treigny (D185). Suivre cette voie pour aboutir à la digue du réservoir du Bourdon. (2) Partir sur la gauche dans le chemin qui longe le lac à droite et la colonie de vacances sur la gauche. À la première intersection, virer sur la gauche. En haut, tourner à droite. Passer devant la



Map data ©2025

